

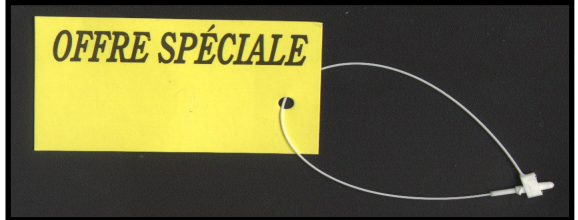
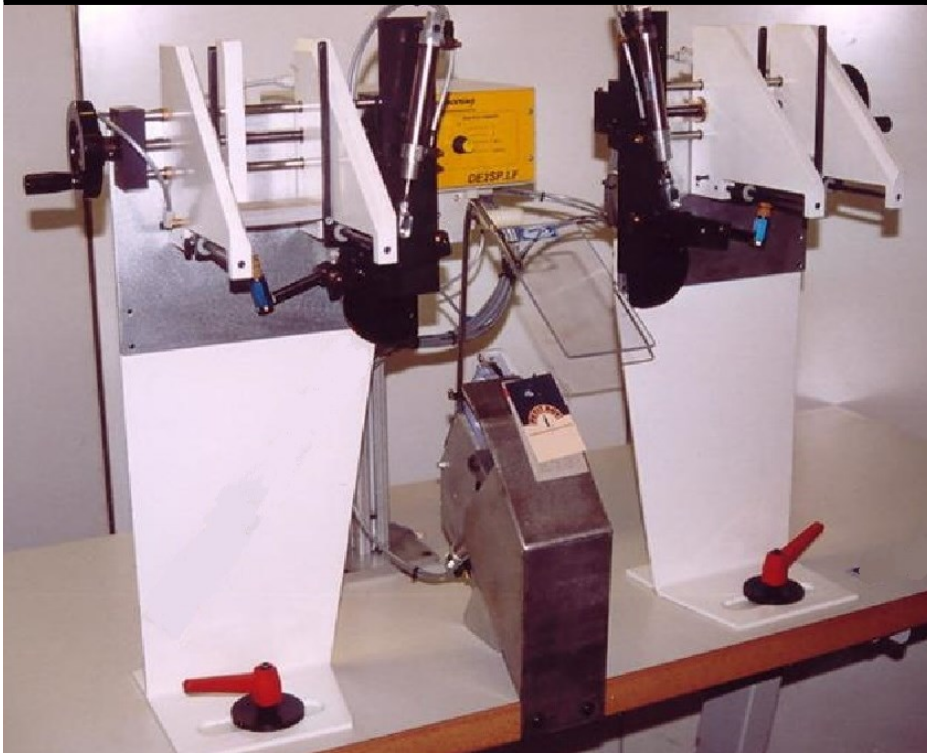
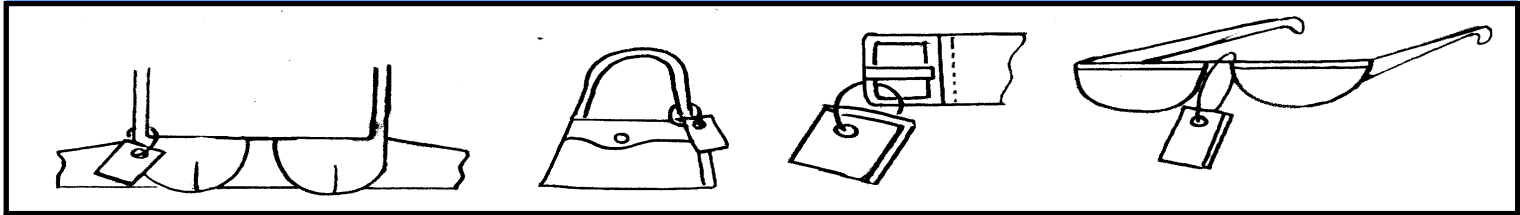


Spécialiste de l'étude et du développement d'automatisation de machines pour conditionnement de produits textiles

MACHINE DE FIXATION D'ETIQUETTES PLATES

A DEUX ALIMENTEURS D'ETIQUETTE POUR UNE FIXATION EN BOUCLE DE SECURITE SUR DES PRODUITS OU IL NE FAUT PAS PERFORER TYPE :

MAROQUINERIE, CORSETERIE, SOUS-VÊTEMENTS, MAILLOTS DE BAIN, BIJOUX, LUNETTES etc.



Exemples

trous de ceinture, œillets, boucles de sacs à main, ustensiles de cuisine, bretelles, maillots de bain, soutien gorge, parapluies, tasses, verres, vignettes doubles, casseroles, ciseaux etc.

CARACTERISTIQUES PRINCIPALES

Simplicité:

De par la conception de ce matériel. Très simple d'utilisation et de maintenance.

Productivité:

entre 900 et 1000 cycles à l'heure en fonction de la longueur des séries, de la rapidité de l'opératrice et de l'organisation de son poste.

Applications:

produits où il ne faut pas faire de perforation. Produit où la perforation n'est pas possible.